

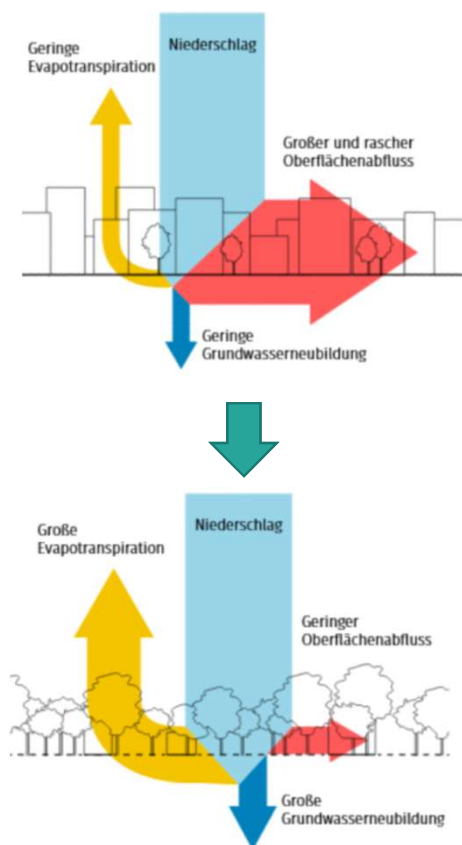
*Die Kasemattenstraße für Morgen  
Bereit für die Abstimmung?!*

*Worum ging es nochmal? Was haben Sie in der  
Gruppe erarbeitet?*

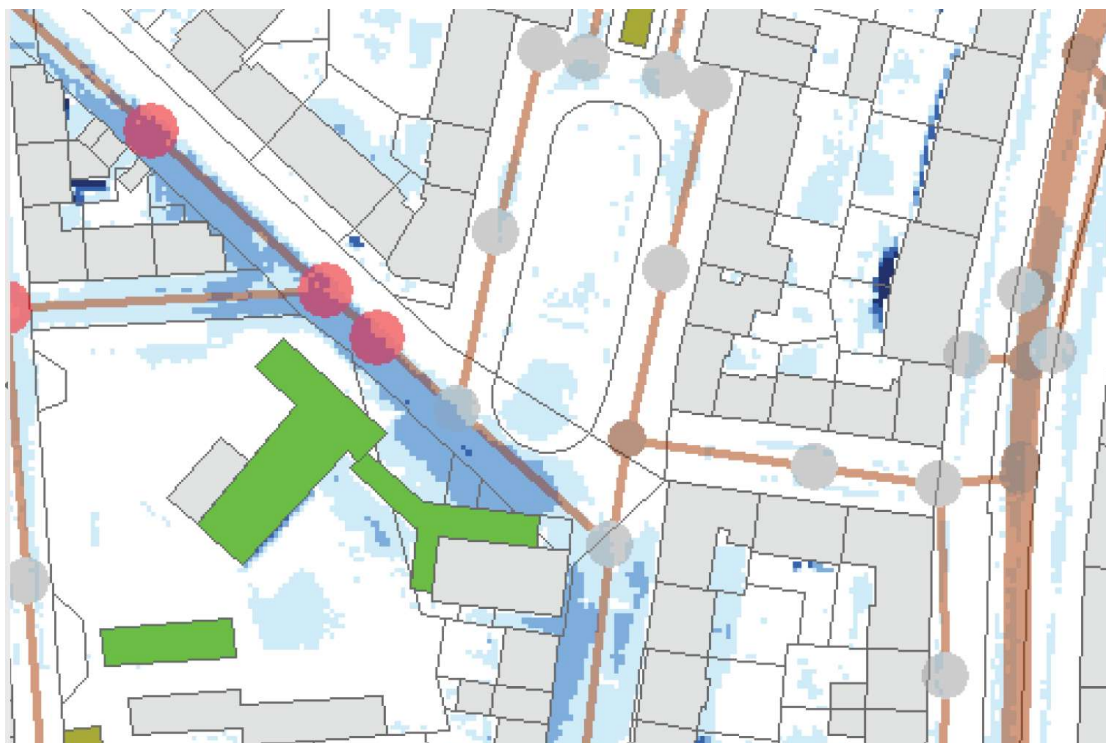


**iRes  
ilience**  
*für gutes Klima*

# Das Ziel an der Kasemattenstraße



**Zielsetzung**



**50-jährliches Niederschlagsereignis:**

**ca. 200 m<sup>3</sup> Wasser in der Kasemattenstraße**

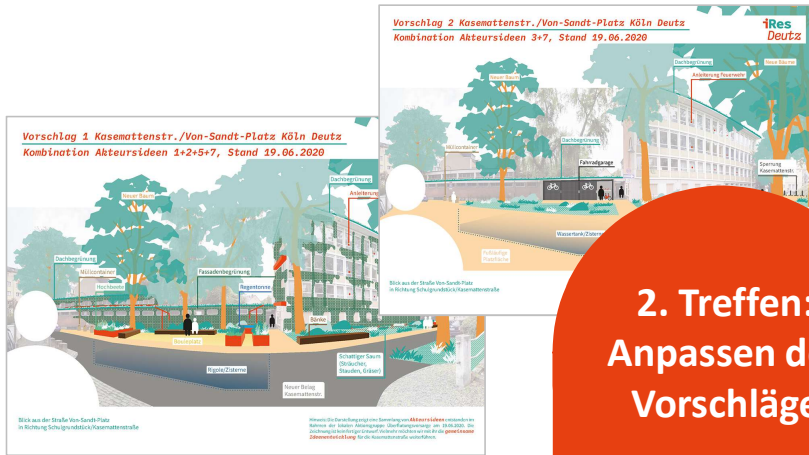
*Kanal im Planungsbereich können aufgegeben werden. Schächte mit Überstau Mischwasser können verschlossen werden.*

///samuwa

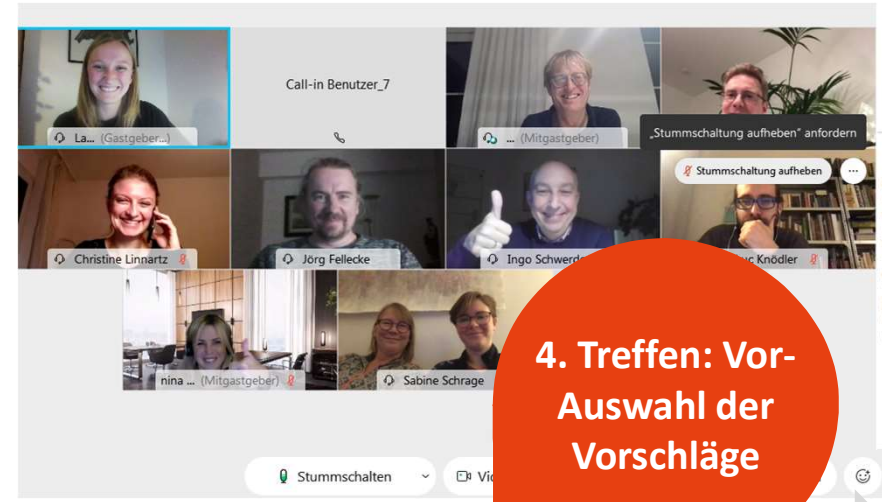
Wassersensible Stadt- und Freiraumplanung

Handlungsstrategien und Maßnahmenkonzepte zur Anpassung an Klimatrends und Extremwetter

# Was bisher geschah...



2. Treffen:  
Anpassen der  
Vorschläge



4. Treffen: Vor-  
Auswahl der  
Vorschläge

Beginn Juni 2020

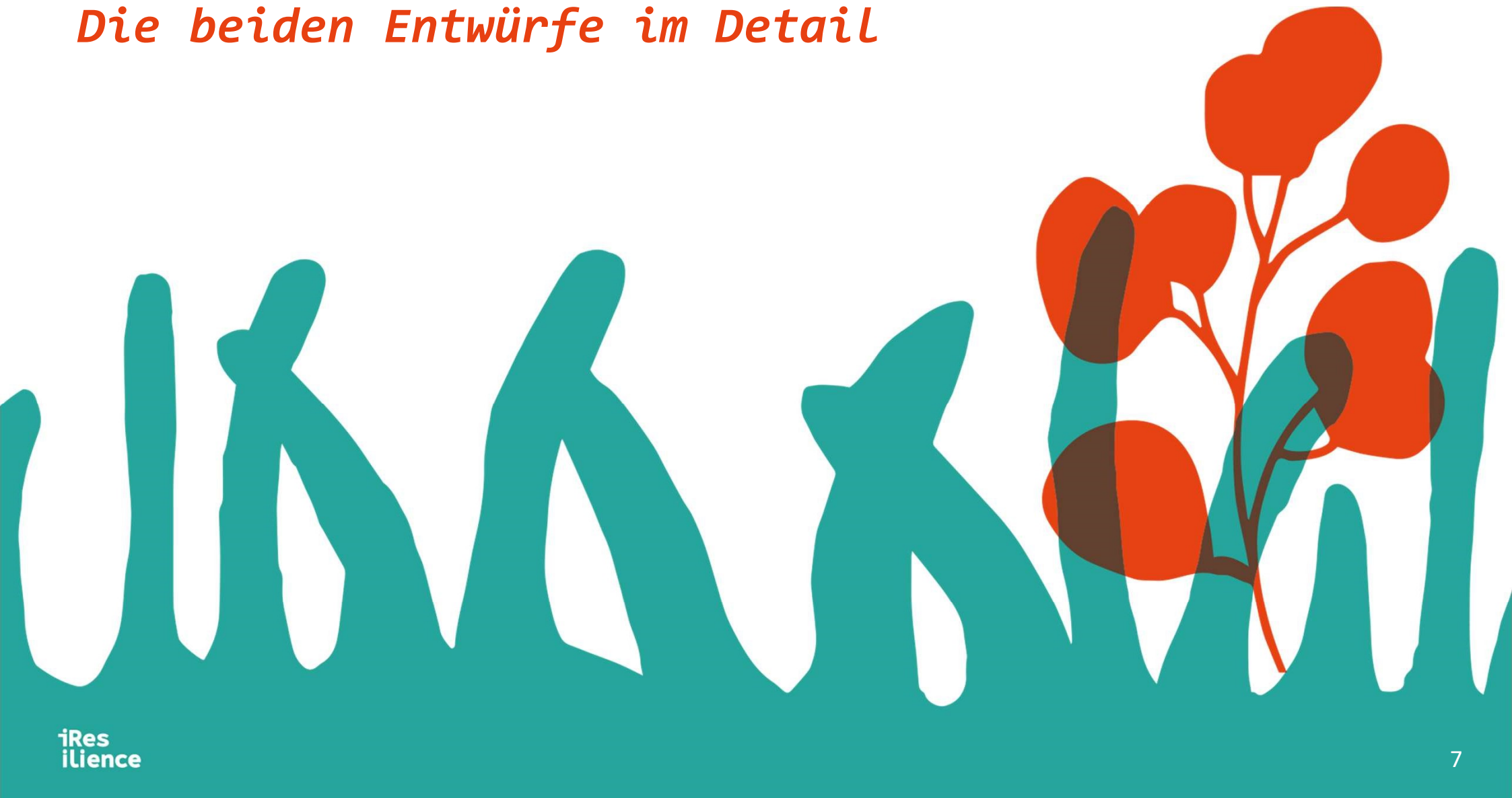
1. Treffen:  
Gestaltungsvorschläge  
gesammelt



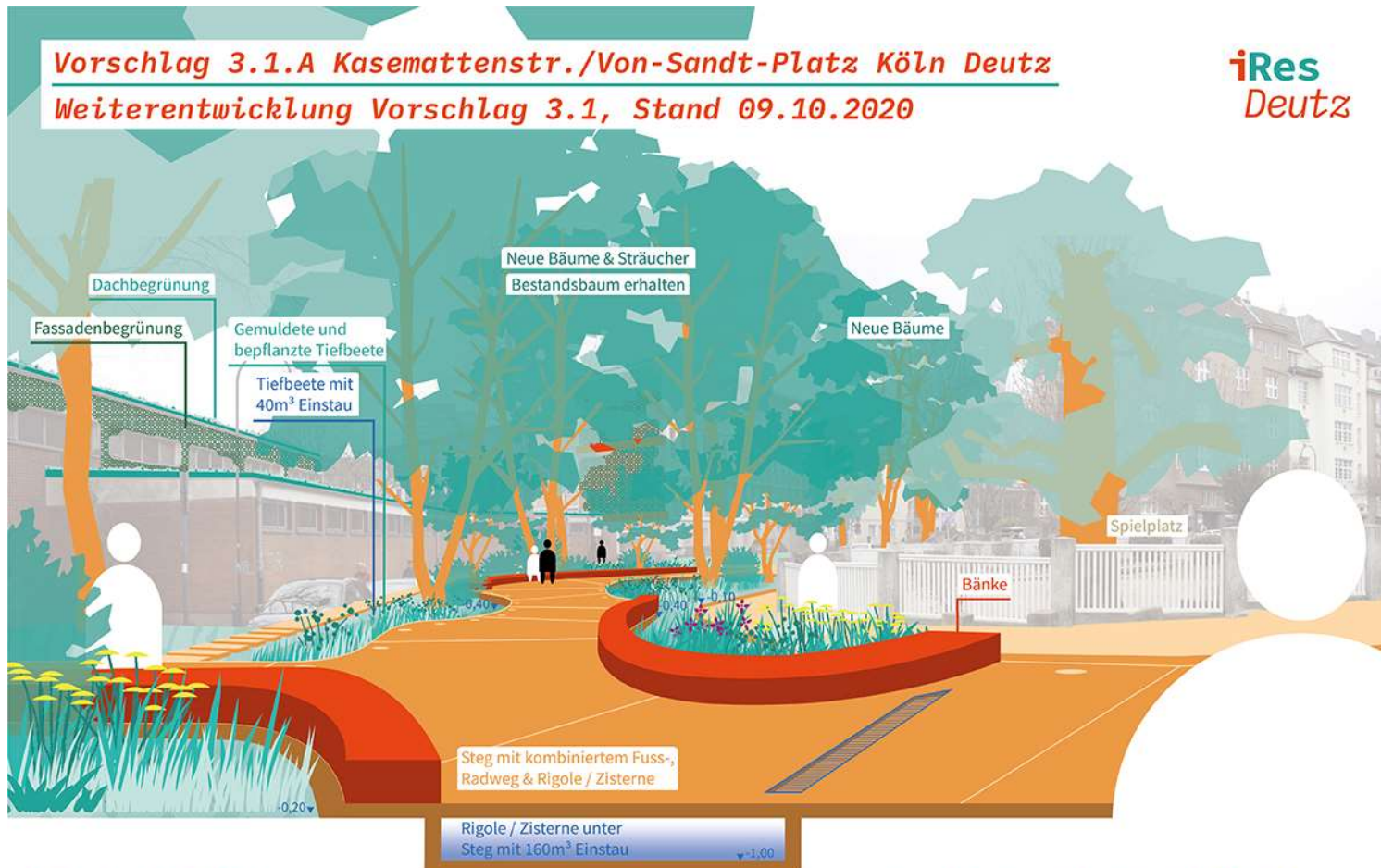
3. Treffen:  
Vorschläge  
kombiniert



## *Die beiden Entwürfe im Detail*



# Die Gestaltungsideen – Vorschlag 3.1



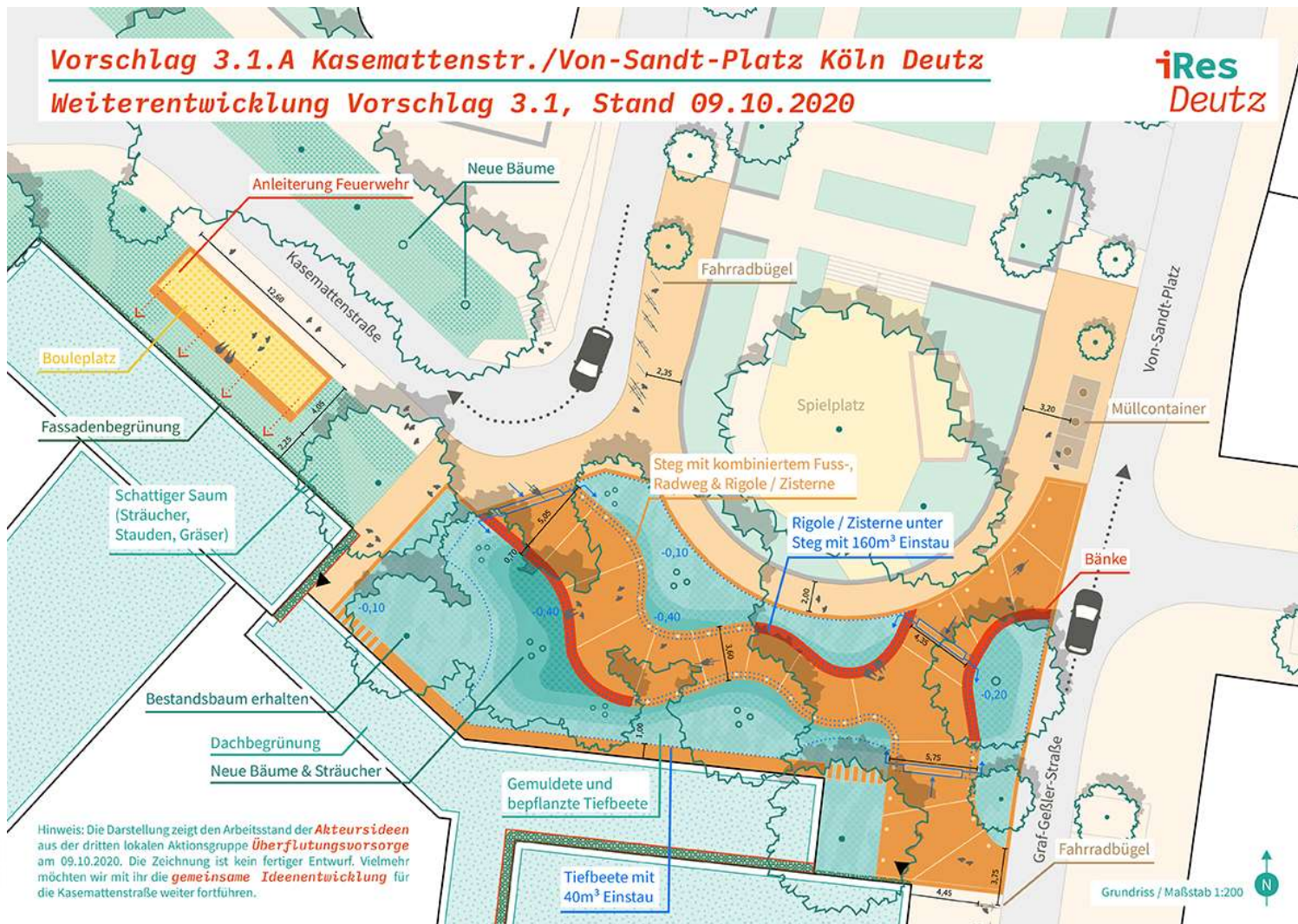
Blick aus der Graf-Geßler-Straße  
in Richtung Schulgrundstück/Kasemattenstraße

Hinweis: Die Darstellung zeigt den Arbeitsstand der *Akteursideen* aus der dritten lokalen Aktionsgruppe *Überflutungsvorsorge* am 09.10.2020. Die Zeichnung ist kein fertiger Entwurf. Vielmehr möchten wir mit ihr die *gemeinsame Ideenentwicklung* für die Kasemattenstraße weiter fortführen.

## Steg mit Tiefbeeten

- Einstau erfolgt stufenweise (erst in Tiefbeete dann in die Rigole/ Zisterne unter dem Steg)
- Regenwasser versickert teilweise ins Grundwasser (alternativ Abgabe ins Kanalnetz) oder wird für Bewässerung gespeichert

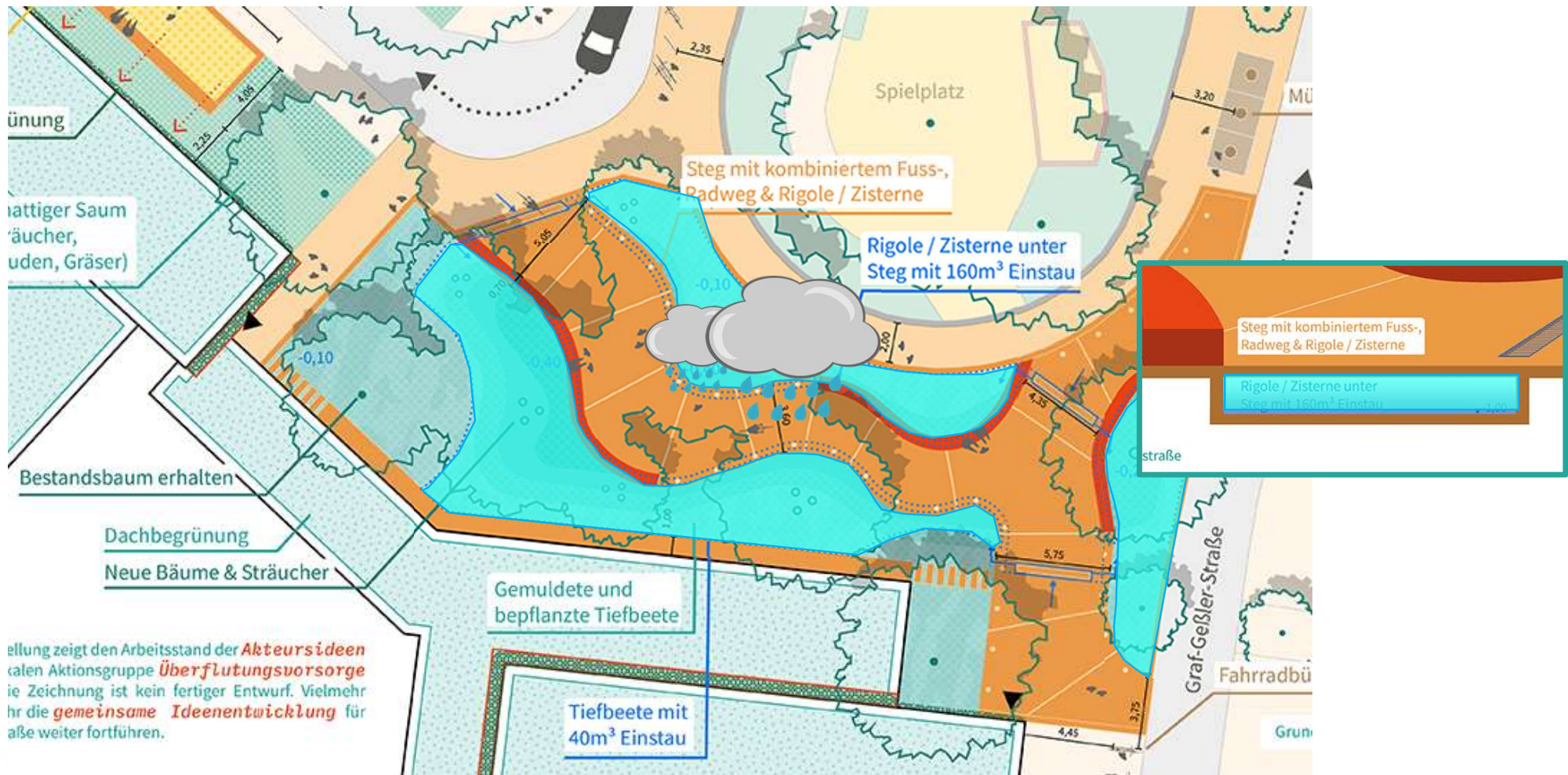
# Die Gestaltungsideen – Vorschlag 3.1



## Steg mit Tiefbeeten

- Steg ist die zentrale „trockene“ Wegeverbindung
- Alle nutzen den gleichen Steg
- Bewachsene Tiefbeete am Rand des Stegs

# Wie wird welches Wasser wo „geparkt“?



# Die Gestaltungsideen – neuer Vorschlag 3.2

Grüner, multifunktionaler  
Stauraum

iRes  
Deutz

Vorschlag 3.2 Kasemattenstr./Von-Sandt-Platz Köln Deutz  
Weiterentwicklung Vorschlag 3.1, Stand 09.10.2020



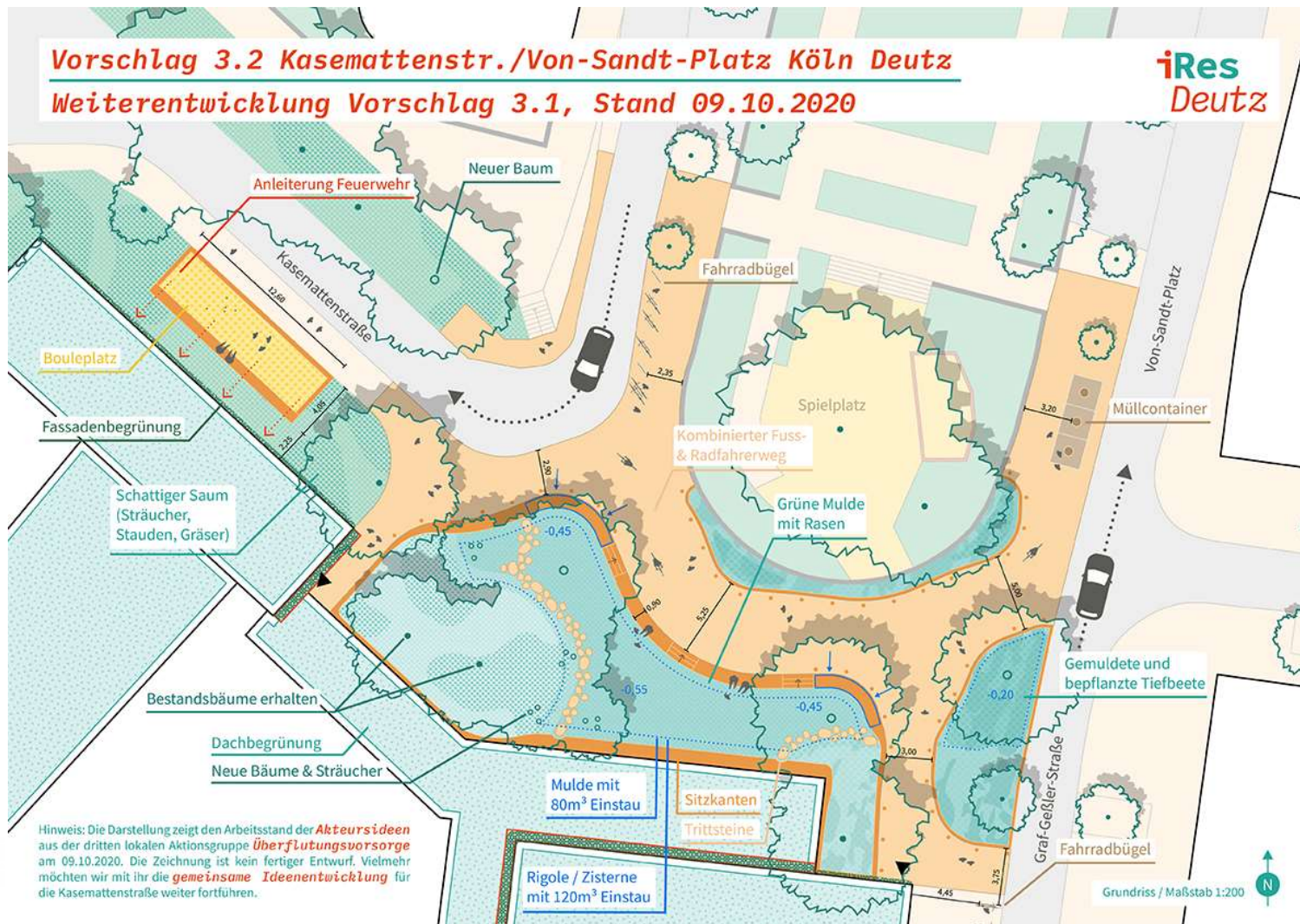
Blick aus der Graf-Geßler-Straße  
in Richtung Schulgrundstück/Kasemattenstraße

Hinweis: Die Darstellung zeigt den Arbeitsstand der **Akteursideen** aus der dritten lokalen Aktionsgruppe **Überflutungsvorsorge** am 09.10.2020. Die Zeichnung ist kein fertiger Entwurf. Vielmehr möchten wir mit ihr die **gemeinsame Ideenentwicklung** für die Kasemattenstraße weiter fortführen.

- Einstau erfolgt stufenweise (erst Mulde dann in die Zisterne / Rigole unter Rasenfläche)
- Regenwasser versickert teilweise ins Grundwasser oder wird für Bewässerung gespeichert. Im Notfall wird Zisterne direkt befüllt (Notüberlauf)

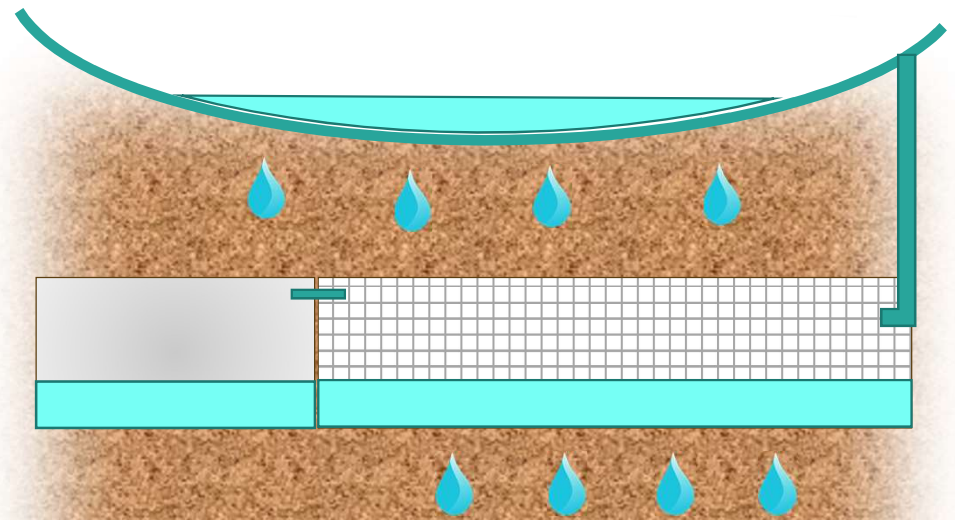
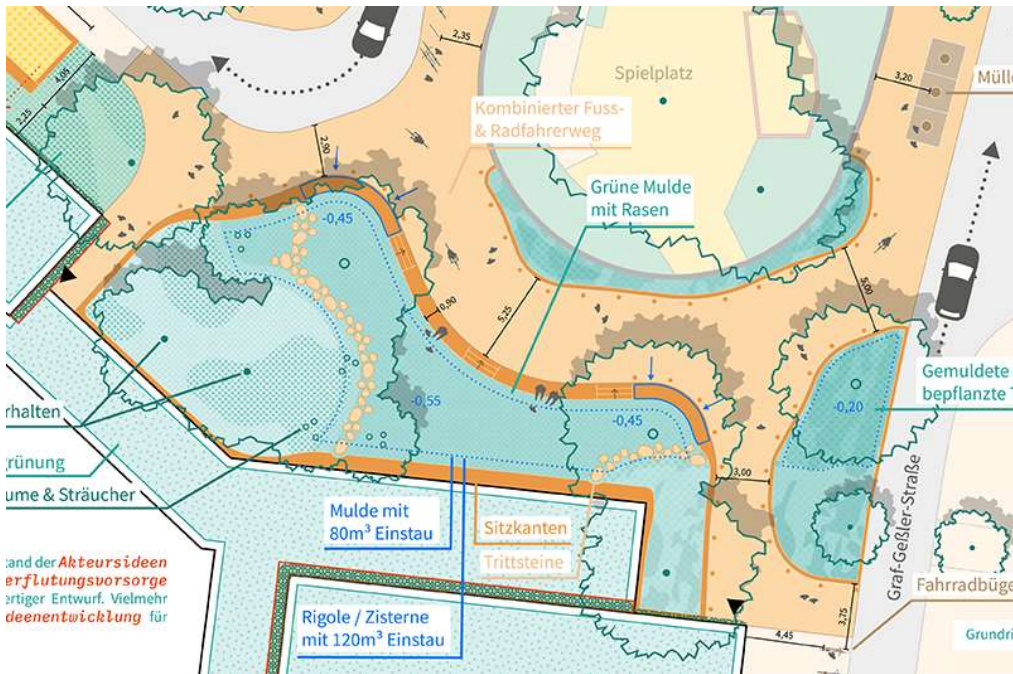


# Die Gestaltungsideen – neuer Vorschlag 3.2

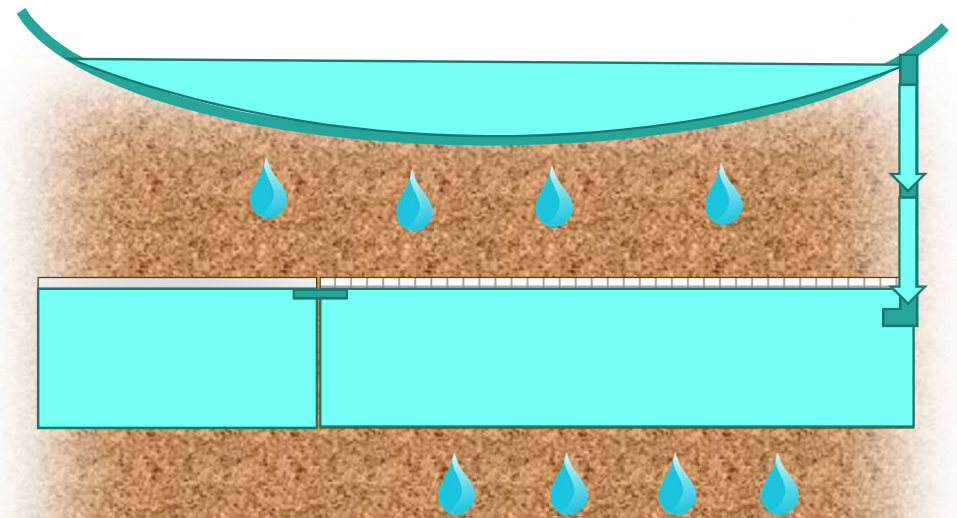
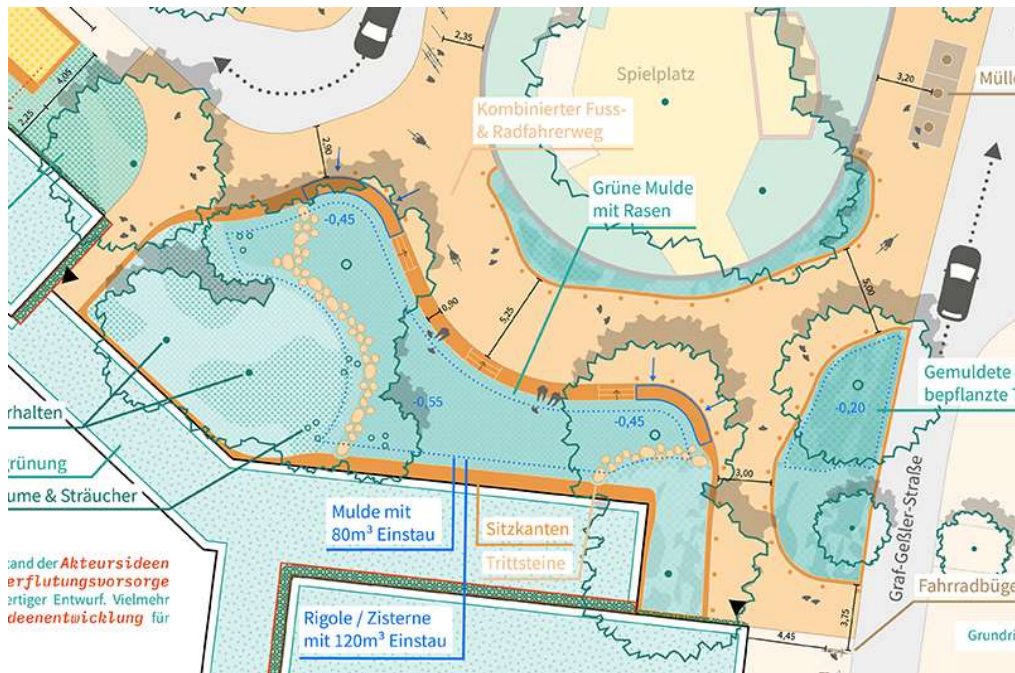


- Im Trockenwetterfall kann die Mulde als Aufenthaltsfläche und grüner Treffpunkt genutzt werden

# Die Gestaltungsideen – neuer Vorschlag 3.2



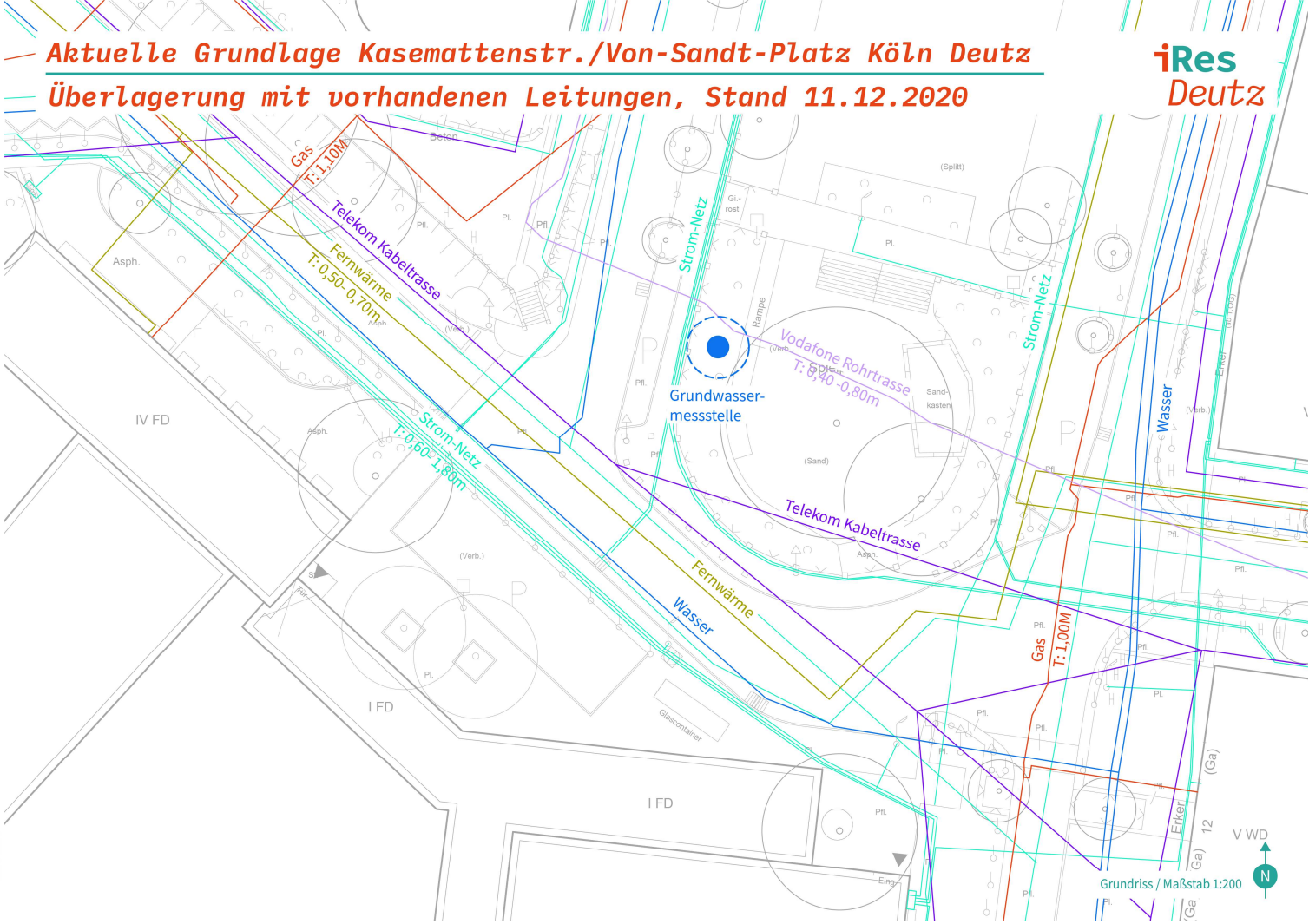
# Die Gestaltungsideen – neuer Vorschlag 3.2



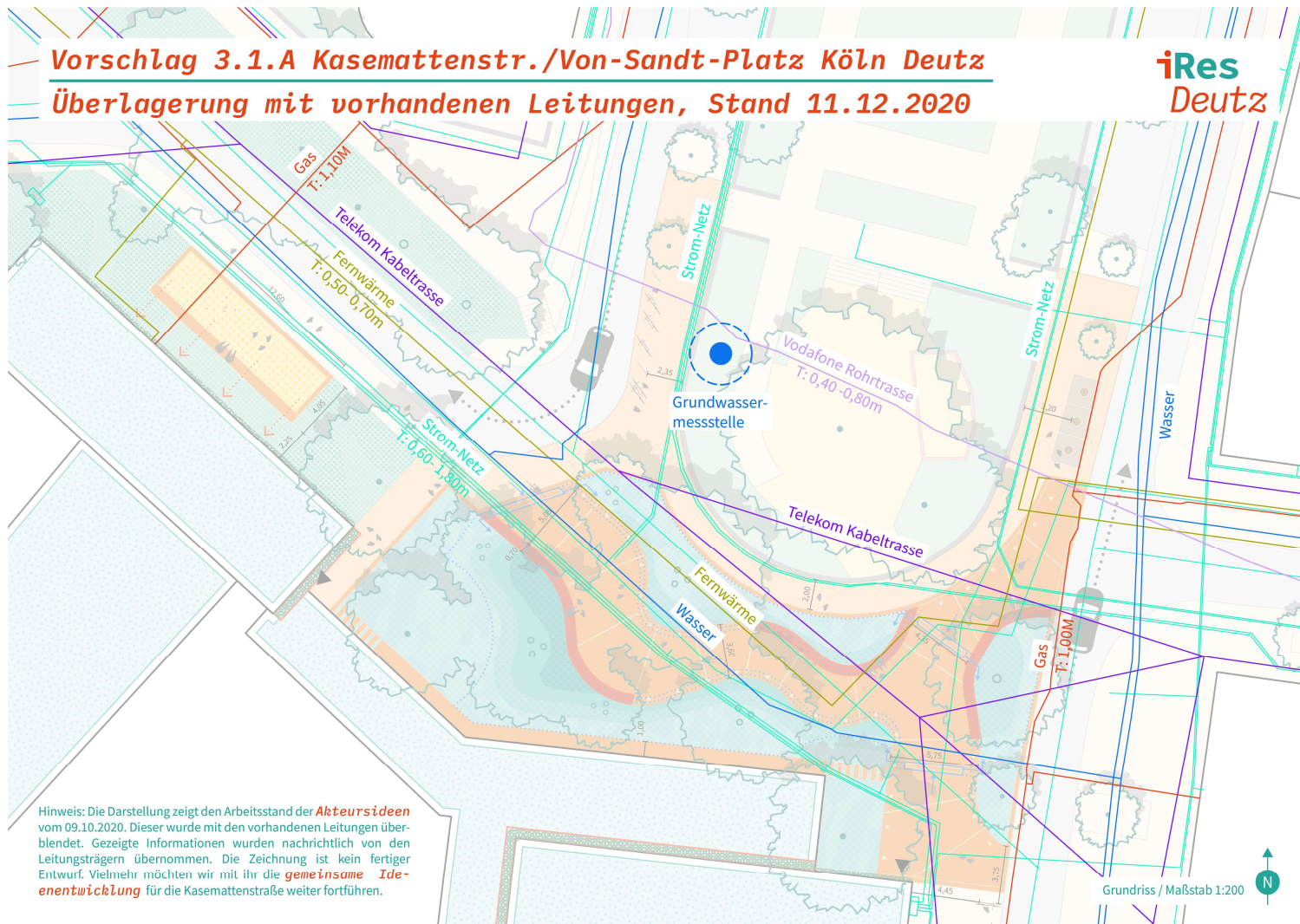
## *Erste fachliche Einschätzungen*



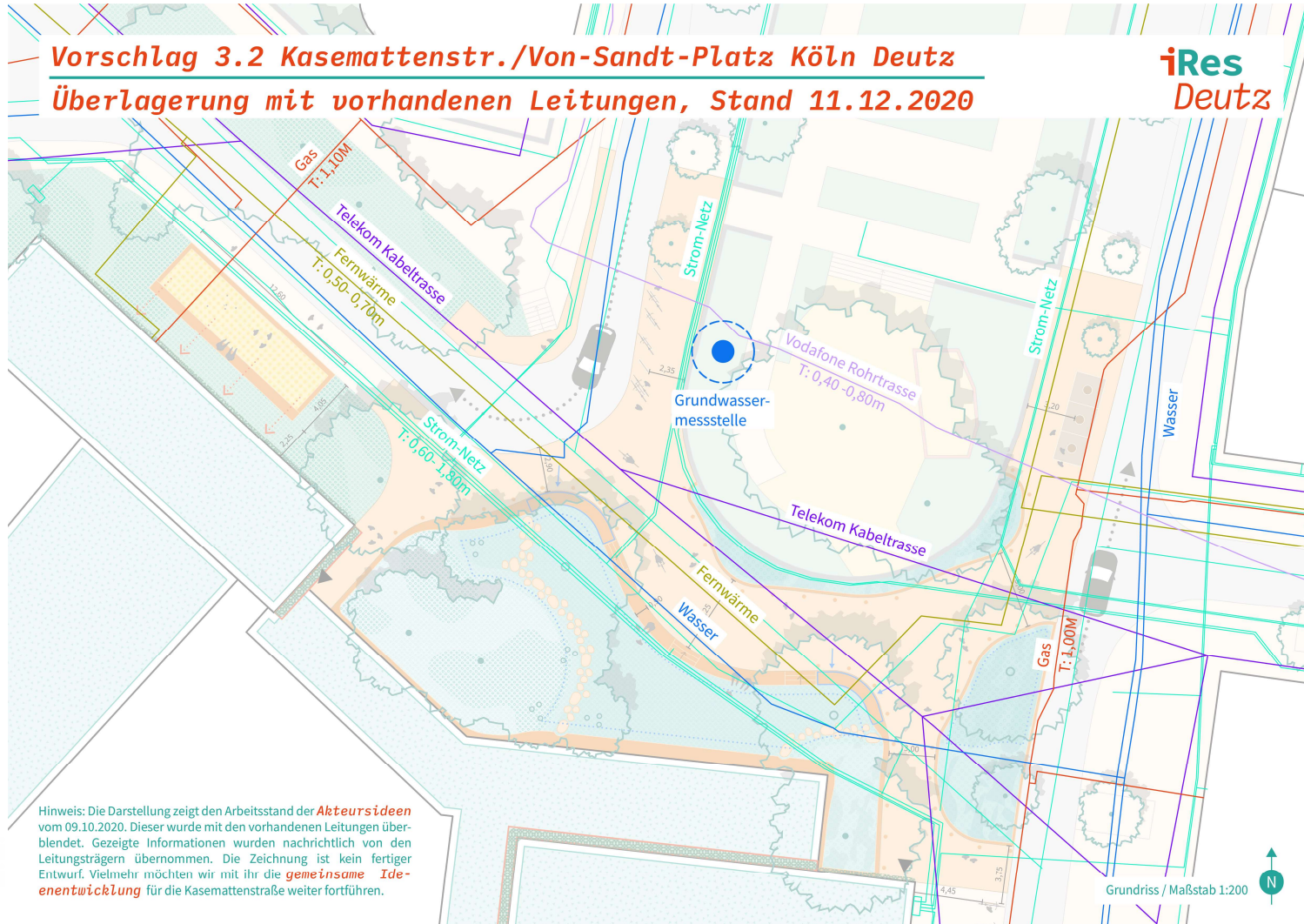
# Leitungen im Untergrund



# Leitungen im Untergrund



# Leitungen im Untergrund



## *Lehrerparkplätze*

- Die Lehrerparkplätze sind nach Angabe der Schule an der jetzigen Stelle **zu erhalten** oder an anderer Stelle wieder zu schaffen; Mindestanzahl ist zu klären





## *Baumbestand/ neue Bäume*

- **Bestehende Bäume erhalten:** Sie sind nach Angabe Grünflächenamt zu erhalten, Wurzelzonen sind zu schützen; können Bäume ggf. doch entfallen und ersetzt werden?



## *Hinweise und Rückmeldungen von Anwohnenden*

- **Bitte sparsam mit Sitzgelegenheiten umgehen**, damit es nicht zu nächtlichem Lärm und Verschmutzung kommt. Hier gab es jedoch auch andere Stimmen, die sich Sitzplätze besonders für die Mittagspause wünschen.
- **Mehr Sitzen im Schatten**. Es wird gewünscht, die Flächen teilweise zu verschatten, damit man im kühlen Schatten sitzen kann.
- **Mehr Raum fürs Rad**. Es wurde sich eine Integration von Fahrradstellplätzen oder Fahrrad-Garagen in den Entwürfen gewünscht. Eine Idee war, in Fahrradgaragen evtl. Sitzelemente unterbringen zu können.
- **Sicher durch die Nacht**. Um die Sicherheit zu gewährleisten wurde eine ausreichende Beleuchtung gewünscht.



## *Hinweise und Rückmeldungen von Anwohnenden*

- **Mehr Grün**, also mehr Dach- und Fassadenbegrünung.
- **Sammeln von Wasser in einer Zisterne**, um in Trockenphasen das umliegende Grün zu bewässern.
- Teilweise offen ist die Frage, wer für das Grün zuständig ist. Grundsätzlich ist für die **Pflege des öffentlichen Grüns** das Grünflächenamt zuständig, es haben sich jedoch auch Patenprogramme in Köln bewährt.

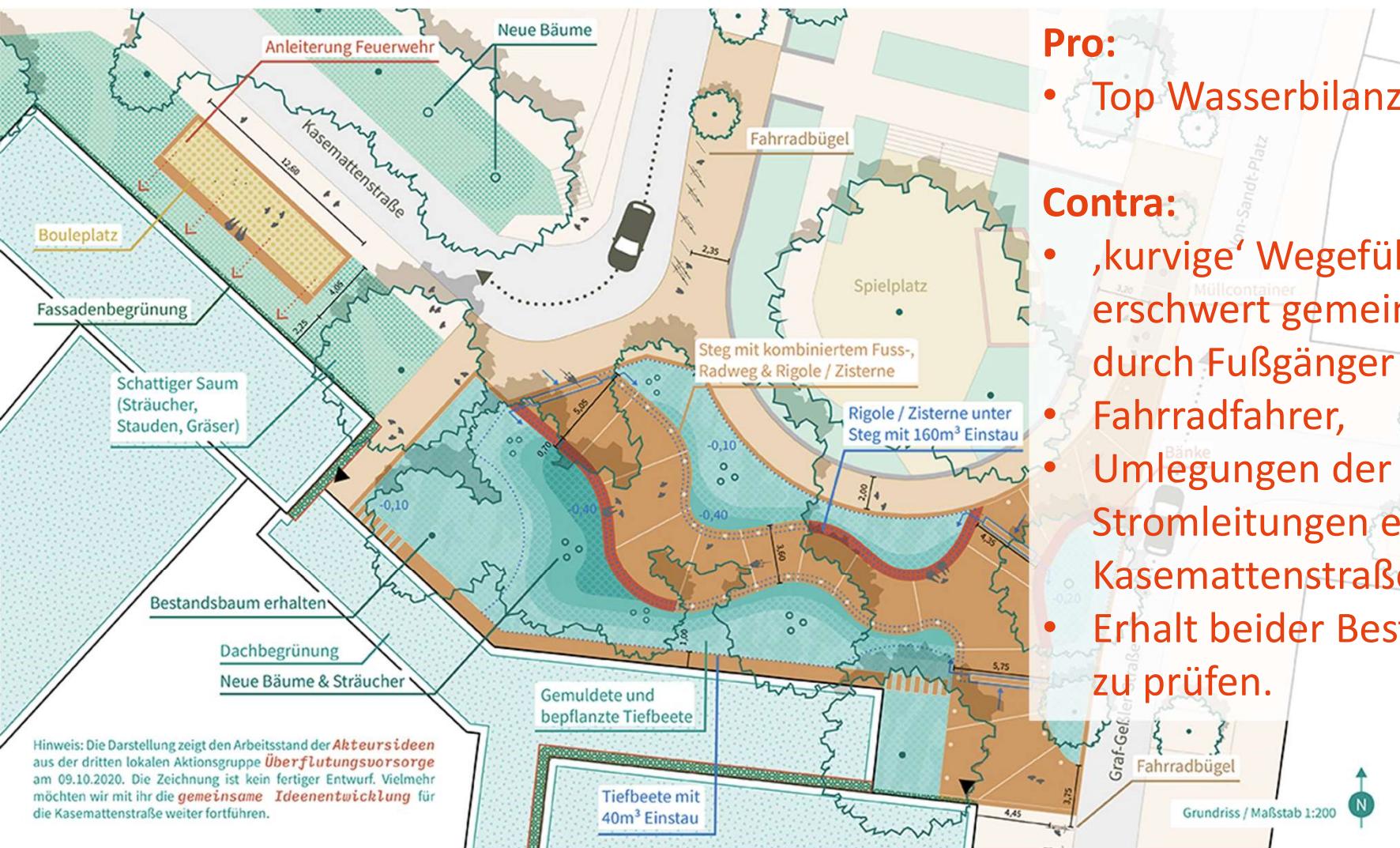


# *Diskussion der Entwürfe*

- Was spricht für die einzelnen Entwürfe?
- Was sind aus Sicht der Gruppe die Vor- und Nachteile der Varianten?
- Welcher Entwurf ist ihr Favorit?
- Warum?



# Diskussion Vorschlag 3.1



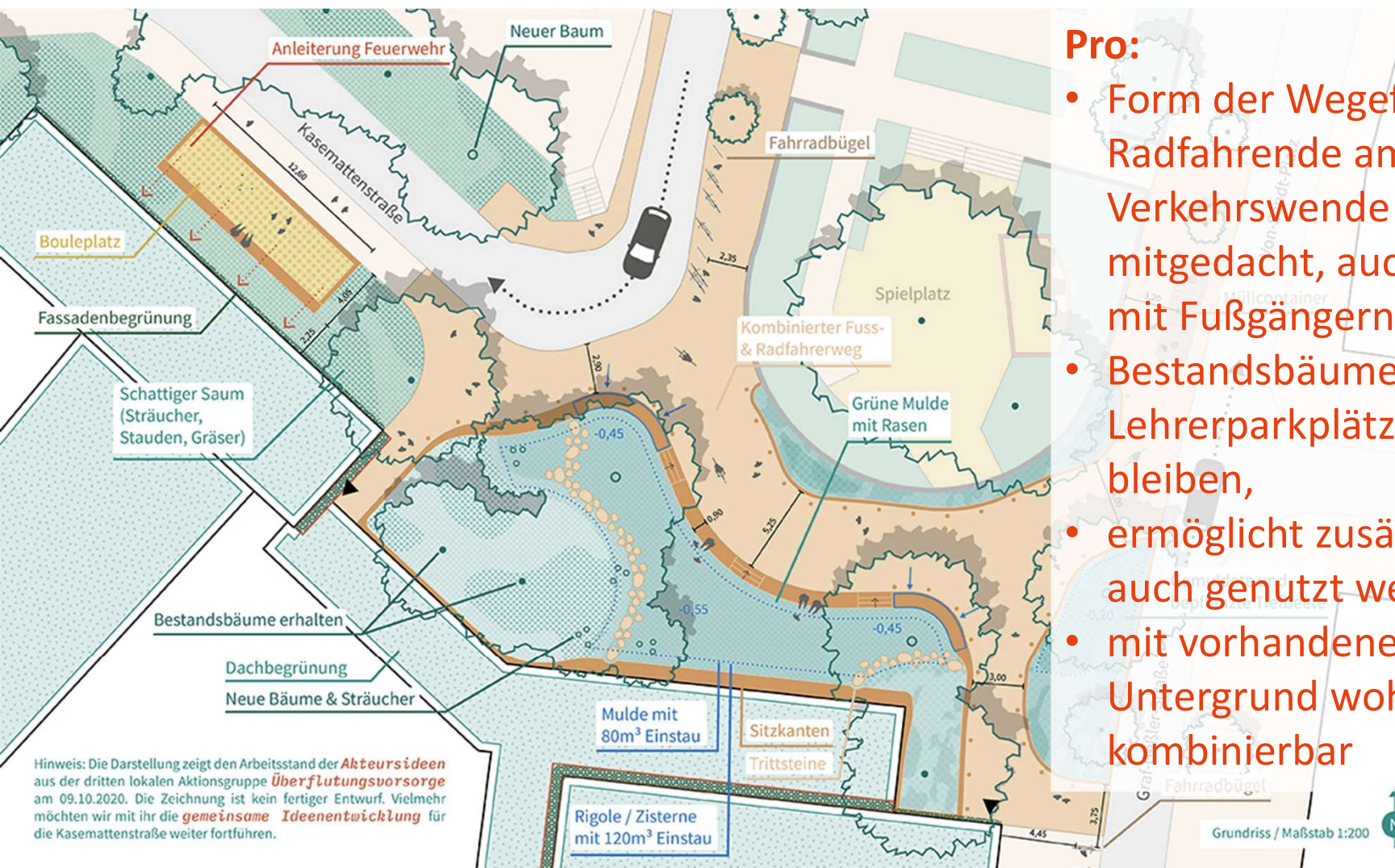
## Pro:

- Top Wasserbilanz

## Contra:

- ‚kurvige‘ Wegführung des Stegs erschwert gemeinsame Nutzung durch Fußgänger und
- Fahrradfahrer,
- Umlegungen der (Stark-) Stromleitungen entlang Kasemattenstraße erforderlich,
- Erhalt beider Bestandsbäume wäre zu prüfen.

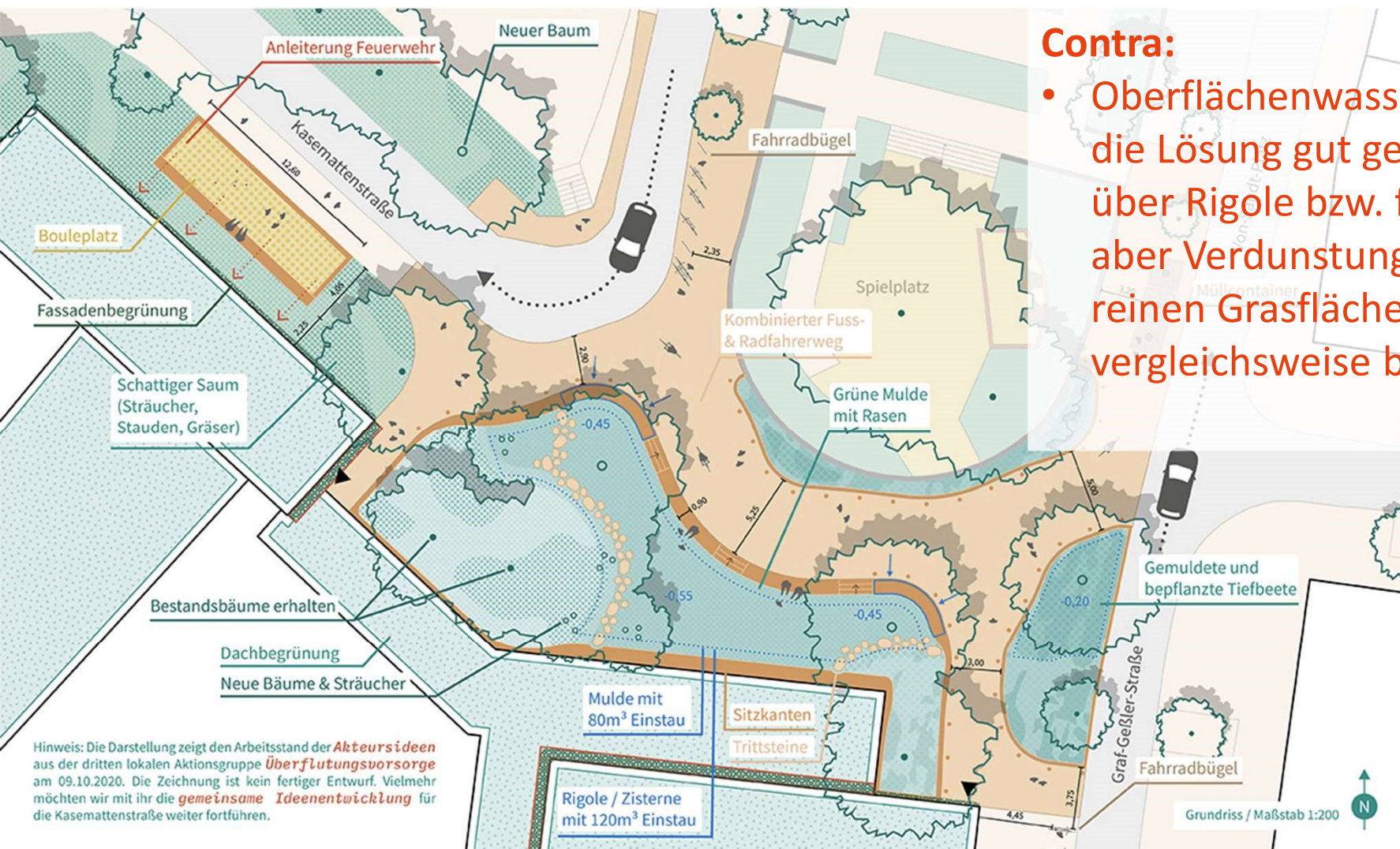
## Diskussion Vorschlag 3.2



### Pro:

- Form der Wegeführung für Radfahrende am angenehmsten, Verkehrswende (Fahrrad) wurde mitgedacht, auch weniger Konflikte mit Fußgängern zu erwarten,
- Bestandsbäume an Lehrerparkplätzen können erhalten bleiben,
- ermöglicht zusätzliches Grün, das auch genutzt werden kann,
- mit vorhandenen Leitungen im Untergrund wohl am besten kombinierbar

## Diskussion Vorschlag 3.2



### Contra:

- Oberflächenwasser wird auch durch die Lösung gut genutzt (Versickerung über Rigole bzw. für Bewässerung), aber Verdunstungsleistung einer reinen Grasfläche wäre vergleichsweise begrenzt

Hinweis: Die Darstellung zeigt den Arbeitsstand der **Akteursideen** aus der dritten lokalen Aktionsgruppe **Überflutungsvorsorge** am 09.10.2020. Die Zeichnung ist kein fertiger Entwurf. Vielmehr möchten wir mit ihr die **gemeinsame Ideenentwicklung** für die Kasemattenstraße weiter fortführen.

**Welchen Entwurf finden Sie besser und warum? Stimmen Sie ab!**

**Noch nicht so ganz verständlich? Schauen Sie sich das Video dazu an.**

Beide Links finden Sie auf unserer Website:

**<http://iresilience-klima.de/mitmachen/die-kasemattenstrasse-fuer-morgen-stimmen-sie-ab/>**

**JENS HASSE, CHRISTINE LINNARTZ**

Lead und Co-Lead „Überflutungsvorsorge“ in iResilience Köln-Deutz

Kontakt: [christine.linnartz@steb-koeln.de](mailto:christine.linnartz@steb-koeln.de)

**[HTTP://IRESILIENCE-KLIMA.DE/](http://iresilience-klima.de/)**

